

simplex

SIMPOX PM.1422.RE

Fast Drying Epoxy Primer



landbouw- en
bouwmachines



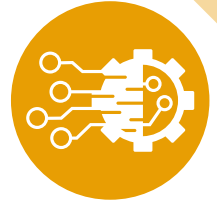
bussen en vracht-
-wagen-trekkers



bedrijfs-voertuigen
en -machines



vorkhef-trucks
en liften



machines
en technische
apparaten

PRODUCTBESCHRIJVING

Uitstekende kwaliteit epoxy primer met zinkfosfaat. Overal waar de kwaliteit van de coating en de snelheid en efficiëntie van het proces van belang zijn, is deze primer een uitstekende keuze. De snelle droogtijd (ca. 45 minuten) en de mogelijkheid om al na ca. 3 uur te schuren, maken verbeterde verproductieprocessen mogelijk. De thixotropie van het product maakt het mogelijk om tot 200 micrometer product aan te brengen zonder tekenen van afvloeiing, met behoud van een goede gladheid zonder schuren. De primer kan worden aangebracht op verschillende soorten staal, aluminium of gegalvaniseerde oppervlakken. Het heeft een uitstekende hechting op gereinigd en ontvet niet-gematteerd staal. Het kan overgelakt worden met alle soorten 2K producten. In combinatie met **SIMCRYL PM.2119.XU** en **PM 2112.XU** en **SIMPUR PM.2219.XB** en **PM.2212.XB** biedt het corrosiebescherming op C4-M niveau (volgens UNE-EN ISO 12944) vanaf een totale systeemdikte van 120 µm.

TECHNISCHE GEGEVENS

Dichtheid bij 20°C	1,48 ± 0,01 kg/l	
Lepkość dostawcza	8" ± 2 DIN8 (sek.)	
Vast stofgehalte van component A	72,2 %	naar gewicht
	49,3 %	naar volume
Vastestofgehalte in het A+B-mengsel	65,1 %	naar gewicht
	53,4 %	naar volume
Vastestofgehalte in RFU (A+B+C)	56,6 - 59,2 %	naar gewicht
	47,17 - 49,3 %	naar volume
V.O.C van het product	411 g/l	
V.O.C in het mengsel (A+B)	489 g/l	
Beschikbare kleuren	●	
Beschikbare verharders	verharder voor epoxy PM.6430 standaard	
Beschikbare verdunners	CP 030 (voor epoxy primer)	
Glans 60°	ca. 20%	
Theoretische efficiëntie	7-8 m ² (80 µm)	

Productformulering in overeenstemming met VOS-richtsnoeren (Verordening van de minister van Economie en Arbeid van 16 januari 2007 inzake de beperking van VOS, Verordening van de minister van Milieu van 20 december 2005 inzake emissienormen van installaties). De door ons bedrijf geleverde producten ondergaan vele fabriekstests, zodat zij aan de hoogste eisen kunnen voldoen. Het is echter belangrijk rekening te houden met de individuele omstandigheden bij opslag, bereiding en toepassing, die het verloop kunnen beïnvloeden. De garantie voor het behoud van de hoogste kwaliteit van de coating is het product alleen te gebruiken met producten van de fabrikant en in overeenstemming met de aanbevelingen van de fabrikant. De fabrikant garandeert niet de instandhouding van de parameters of de compatibiliteit van de producten met producten die niet van de fabrikant afkomstig zijn. Voorwaarde voor de aanvaarding van de garantie en eventuele aanspraken is de correcte toepassing van de technologie en techniek voor het gebruik van de producten - in overeenstemming met het technische informatieblad - en het uitvoeren van een proefspuiting voorafgaand aan de definitieve verbeiting.

Multichem Sp. z o.o. 162-030 Luboń, ul. Przemysłowa 2 | tel. +48 61 893 37 31, fax +48 61 893 37 32 | e-mail: info@multichem.pl www.multichem.pl



HET TYPE ONDERGROND WAAROP HET PRODUCT KAN WORDEN AANGEBRACHT

staal, aluminium, gegalvaniseerd, polyester laminaten



PRZYGOTOWANIE POWIERZCHNI PRZED LAKIEROWANIEM

Aanbrengen op gereinigde, geschuurde en ontvette oppervlakken (bv. met **CP 015** quick remover of **CP 016** slow remover), of nat-in-nat, afhankelijk van de gebruikte primer.

Staal, zwart staal

Voor de beste resultaten wordt aanbevolen om het oppervlak voor te behandelen tot een graad van minimaal Sa2.5 of om het oppervlak handmatig te matten met schuurmiddelen tot graad St3.

Aluminium

Grondig ontvetten en reinigen van het oppervlak. Om de hechting te verbeteren, is het aan te raden om het oppervlak ten minste te matten met niet-geweven stof (kastanjebruin of rood 320) of schuurmiddelen. De primer mag niet later dan 4 uur na de behandeling van de aluminium oppervlakken worden aangebracht.

Galvano

In elk geval wordt aanbevolen om het oppervlak te ‚vegen‘ met een schuurmiddel. Gegalvaniseerde oppervlakken moeten vóór het schilderen goed worden voorbereid. Vanwege de wisselende kwaliteit van het gegalvaniseerde materiaal is het raadzaam om vooraf een hechtingstest uit te voeren.

Polyester laminaten

Grondig reinigen en ontvetten van het oppervlak. Om de hechting te verbeteren, is het aan te raden om het oppervlak op zijn minst op te ruwen met niet-geweven doek (kastanjebruin of rood 320) of schuurmiddelen.



PRODUCTVOORBEREIDING

Mengverhouding met verharder en verdunners

CONVENTIONELE SPRAY (hogedrukpistool (RP) / luchtspuit / beker / pneumatische / membraanpomp)			
NAAR GEWICHT	A	B	C
5:1	100 g	21 g	11-28 g
NAAR VOLUME	A	B	C
3:1	100 delen	33 delen	10-25%
NATRYSK AIRMIX (w osłonie powietrza)			
NAAR GEWICHT	A	B	C
5:1	100 g	21 g	11-28 g
NAAR VOLUME	A	B	C
3:1	100 delen	33 delen	10-15%
NATRYSK AIRLESS (wysokociśnieniowy, bez osłony)			
NAAR GEWICHT	A	B	C
5:1	100 g	21 g	0-6 g
NAAR VOLUME	A	B	C
3:1	100 delen	33 delen	0-5%



AANBRENGEN

De temperatuur van de ondergrond moet minstens 3°C hoger zijn dan het dauwpunt. Toepassing in ruimtes met voldoende ventilatie wordt aanbevolen.



CONVENTIONELE SPRAY (hogedrukpistool (RP) / luchtspuit / beker / pneumatische / membraanpomp)			
Sproeier	Druk	DRUK VAN HET LUCHTSCHERM	Toepassings-viscositeit DIN 4 mm bij 20°C
1,4-2,0	1,8-2,0 BAR	niet toepasbaar	17-25 sec.
AIRMIX SPUITEN (in luchtscherm)			
Sproeier	Druk	Druk van het luchtscherm	Toepassings-viscositeit DIN 4 mm bij 20°C
0,011-0,015	2-3 BAR Materiaal: 70-120 BAR	2 BAR	35-40 sec.
AIRLESS SPUITEN (hoge druk, geen scherm)			
Sproeier	Druk	Druk van het luchtscherm	Toepassings-viscositeit DIN 4 mm bij 20°C
0,011-0,015	2-3 BAR Materiaal: 70-120 BAR	niet toepasbaar	50-60 sec.



Levens-duur
mengsel

3h



Aanbrengen

2 lagen
50-100 µm elk



FLASH OFF

15-20 min
afhankelijk van
de laagdikte
(WFT)



Aanbrengen
met een roller

0-5%
verdunder



DROOGTIJD

Stofdroog	~ 45 min.
Om te dragen	3 uur
Om te beklevan	3 uur
Droog om aan te raken	2 uur
Door en door droog	7 dagen
Opwarming	30 min. bij 60°C
Open tijd	7 dagen

De producten moeten worden bewaard in goed gesloten verpakkingen in een geventileerde en koele ruimte. Aanbevolen opslagtemperatuur: 5-30°C. Beschermen tegen zonlicht. Houdbaarheid: 24 maanden vanaf de productiedatum.